

ZeroSmog Guard

UNDER BENCH FUME EXTRACTION UNIT

Weller



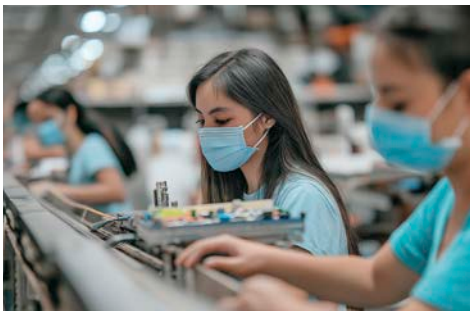
L'air pur est un droit des travailleurs.

Respirez tranquillement dans un environnement propre, tout au long de la journée.

weller-tools.com

Saviez-vous que ... les fumées de soudure peuvent nuire à la santé ?

Temps de protection contre les fumées de soudure et autres fumées



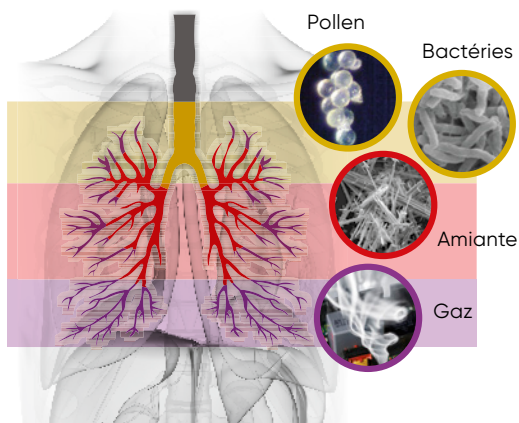
- La pollution de l'air intérieur et extérieur figure parmi les principaux facteurs de risque de problèmes de santé, juste après l'hypertension artérielle et juste avant le tabagisme. De nombreuses poussières et fumées actuelles présentent de graves risques pour la santé lorsqu'elles sont inhalées, et une exposition prolongée peut entraîner des affections graves à long terme, telles que l'asthme professionnel et d'autres problèmes respiratoires

- Chaque année, des milliers de travailleurs dans le monde entier développent des maladies pulmonaires professionnelles et d'autres problèmes de santé graves, y compris le cancer. Les environnements de brasage manuel, en particulier, ont mis en évidence l'importance de la qualité de l'air, de l'équipement de protection individuelle (EPI) et de l'amélioration des pratiques d'hygiène, surtout depuis la conférence COVID-19.



- Le Clean Air Act de l'EPA, les réglementations Prop 65, la pollution, pollens et COVID ont conduit à l'obligation d'installer des solutions de filtration dans les environnements professionnels. Dans d'autres pays, des réglementations légales régissent déjà la qualité de l'air sur le lieu de travail, par exemple aux États-Unis avec la loi OSHA. Ces réglementations exigent que les substances dangereuses soient éliminées de l'air afin d'éviter les effets nocifs sur les personnes et les machines.

Effets des poussières fines et des fumées de gaz sur les poumons



- La soudure sans plomb produit jusqu'à 250 % de particules supplémentaires d'un diamètre compris entre 0,5 et 1,0 micron. Outre les particules, la fumée de soudure peut contenir des isocyanates, des aldéhydes et d'autres substances nocives.
- Les particules plus petites sont encore plus dangereuses, car elles peuvent pénétrer profondément dans le système respiratoire ; les plus petites particules peuvent même pénétrer dans la circulation sanguine, ce qui augmente considérablement les risques pour la santé



L'air pur est la responsabilité de tous



Protéger votre santé et celle de vos employés

En tant que leader mondial de l'équipement de brasage manuel professionnel, nous reconnaissons l'importance de la santé et de la sécurité lors des opérations de brasage manuel.

Nos unités d'extraction des fumées Weller ZeroSmog, y compris le nouvel extracteur ZeroSmog Guard conçu pour une utilisation continue tout au long de la journée, offrent une protection optimale aux opérateurs et à l'environnement.



Protégez votre santé avec Weller
ZeroSmog Guard

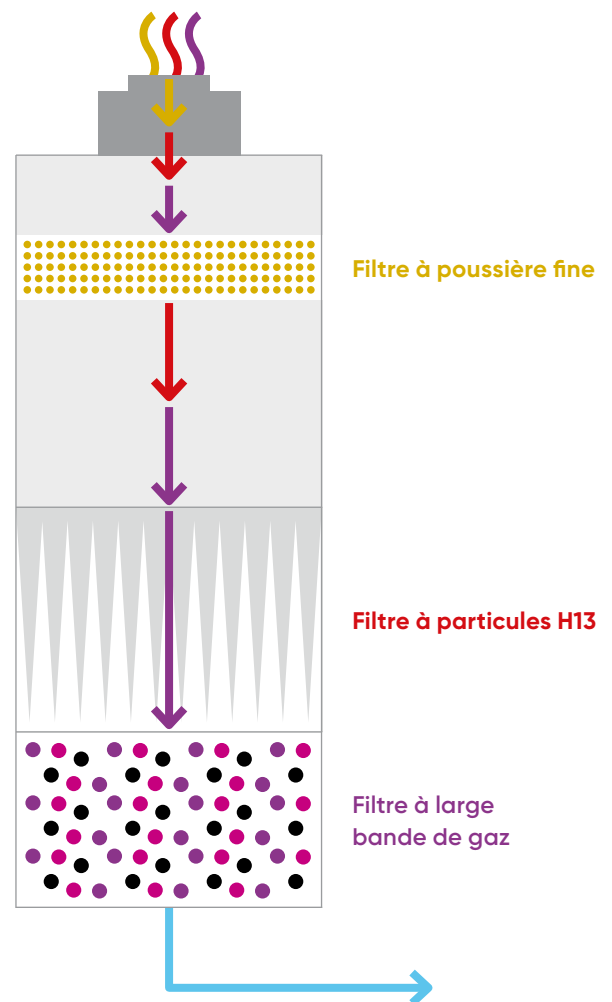


Pourquoi l'extraction des fumées est-elle si importante ?

Le passage à la soudure sans plomb est en effet un choix plus respectueux de l'environnement, car il réduit l'utilisation de plomb nocif. Toutefois, le brasage sans plomb présente également des difficultés : il génère davantage de particules en suspension dans l'air. Cette augmentation est due aux températures de travail plus élevées et au flux supplémentaire nécessaire au cours du processus.

Aujourd'hui, il est essentiel d'utiliser l'équipement de sécurité adéquat pour éliminer efficacement ces substances dangereuses. Les particules fines sont plus dangereuses que les particules plus grosses, car elles peuvent atteindre les alvéoles pulmonaires et potentiellement bloquer les voies respiratoires. Une unité d'extraction des fumées joue un rôle crucial dans ce processus, en capturant les particules et les gaz et en recirculant l'air purifié dans l'espace de travail. Cette approche permet non seulement de protéger la santé des travailleurs, mais aussi d'économiser de l'énergie et de réduire les coûts de chauffage, de ventilation et de climatisation.

- Plus les particules sont petites, plus elles pénètrent profondément dans le système respiratoire, augmentant ainsi les risques pour la santé.
- Les particules les plus minuscules peuvent même passer à travers les alvéoles dans la circulation sanguine, ce qui souligne l'importance d'une bonne filtration.

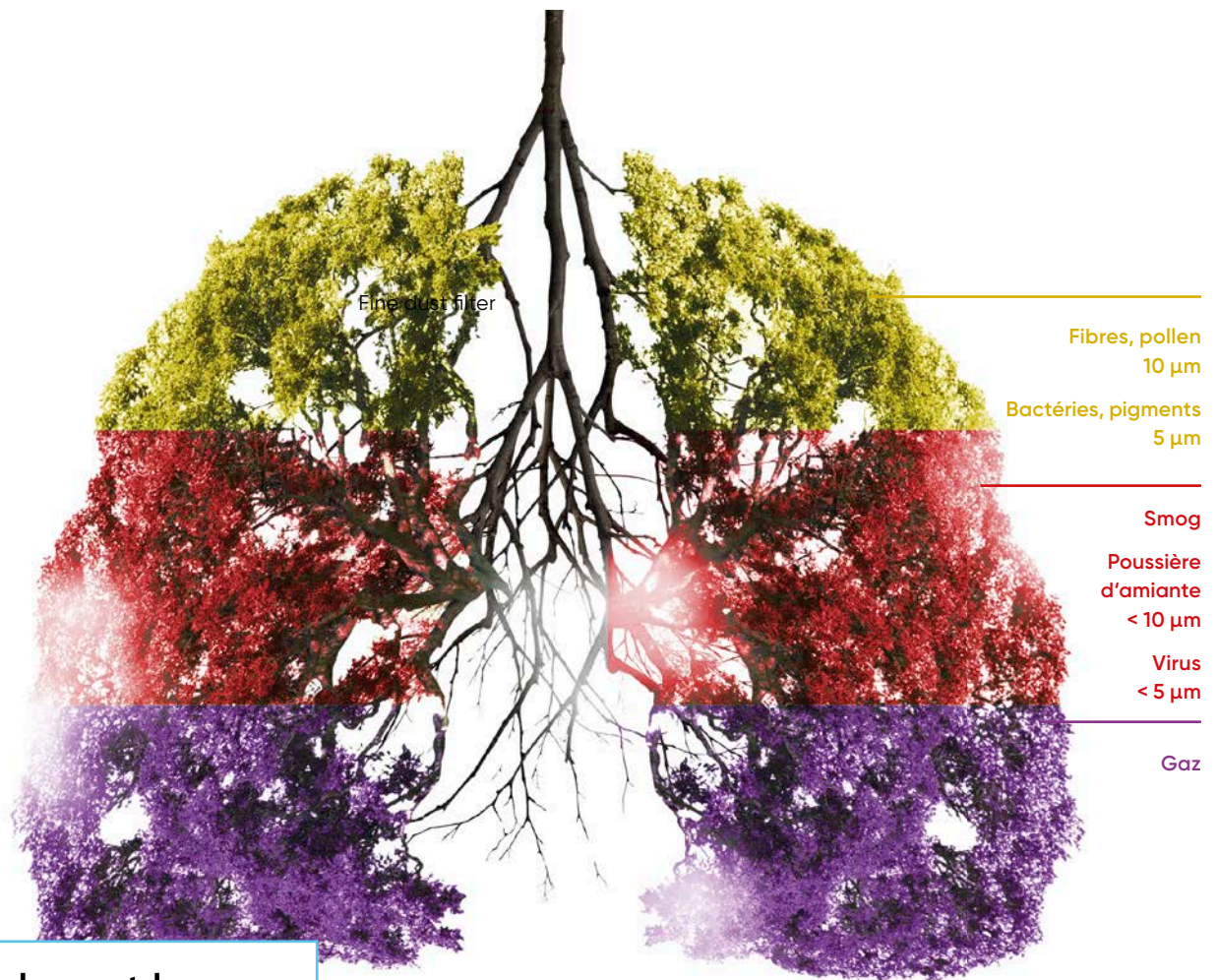


Avant

Après



L'effet avant/après sur une petite maille montre le degré de pollution après 90 minutes de soudure.



Quels sont les risques pour la santé ?

- Dermatite
- Saignement de nez
- Acné
- Maux de tête
- Irritation des yeux
- Cancer du sinus
- Maux de gorge
- Lésions respiratoires
- Occupational asthma





Air pur – 24/7 sur la ligne

Les nouvelles unités d'extraction des fumées Weller ZeroSmog Guard sous le banc sont conçues pour une utilisation continue, 24 heures sur 24 et 7 jours sur 7, pour le soudage manuel professionnel sur la ligne de production.

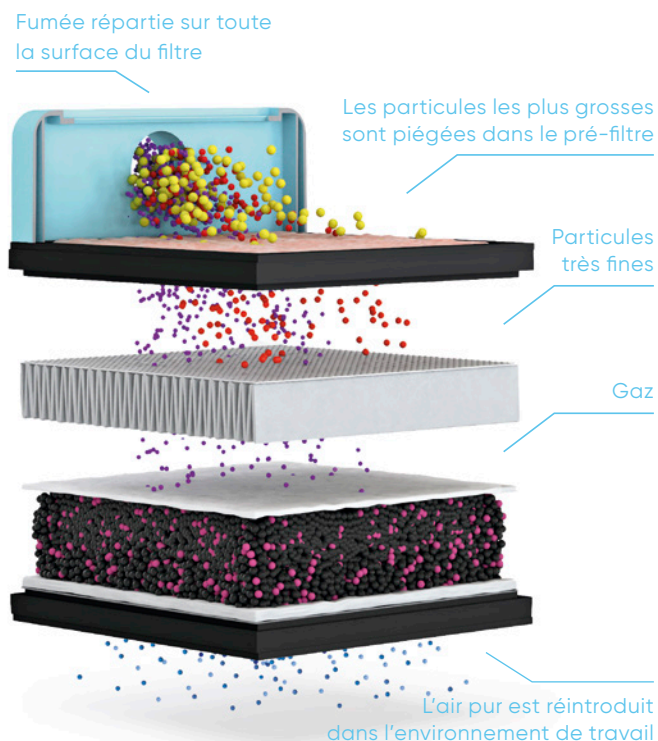
Offrant une filtration silencieuse et de pointe, ils assurent une purification efficace de l'air et une protection de la santé des utilisateurs. Avec une efficacité de filtration des particules de 99,95 % et un filtrage de nombreux gaz différents, ces appareils assurent une protection confortable et très efficace dans les environnements de soudage en ligne.



En savoir plus sur
ZeroSmog Guard

Air pur et confort maximal pour l'utilisateur

Les nouvelles unités d'extraction de fumées ZeroSmog Guard, sécurisées ESD, offrent une qualité d'air supérieure en filtrant efficacement les particules et les gaz de soudure. Équipées d'un puissant ventilateur, ces unités garantissent un air plus pur et une élimination efficace des odeurs.



Principe d'écoulement intelligent pour une protection optimale
Une forte aspiration et un puissant ventilateur capturent la fumée plus efficacement. Ce principe garantit un air plus pur et une élimination efficace des odeurs.

Silencieux - le niveau de bruit le plus bas du marché - moins de 50dB(A)

Remplacement facile et aisé du filtre principal



Assure le confort de l'utilisateur grâce au remplacement rapide et sans problème du préfiltre et du filtre principal.



Remplacement facile
du pré-filtre

Sécurité ESD



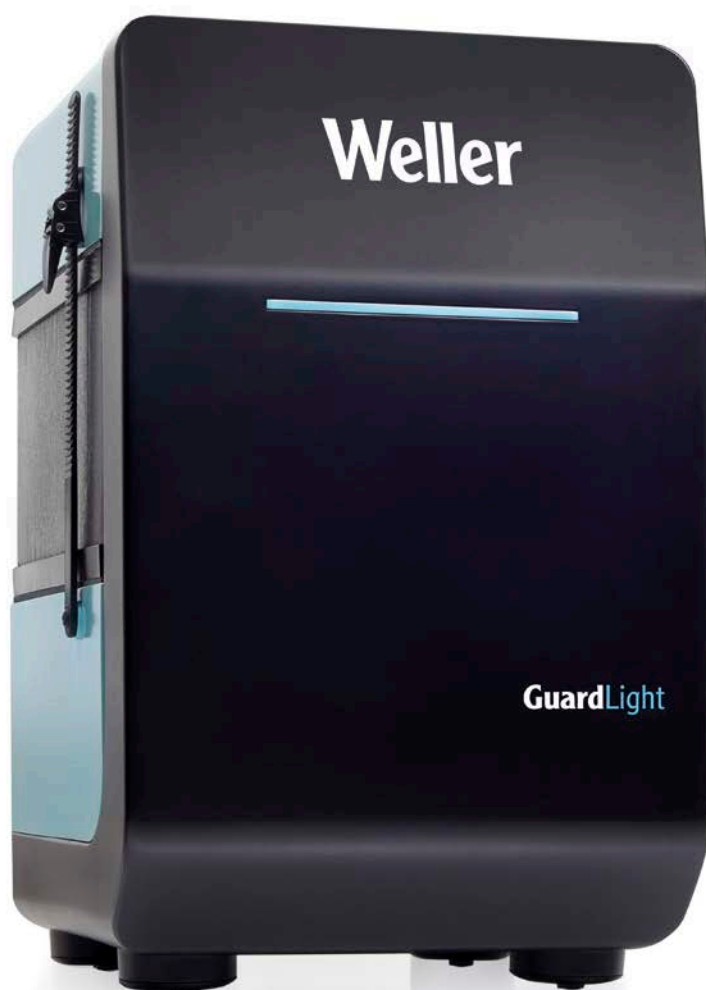
Différents types de filtres

Les protections Weller ZeroSmog sont utilisées avec un pré-filtre à poussières moyennes et un filtre principal composé d'un filtre à particules HEPA H13 et d'un filtre à gaz à large bande. Un filtre à gaz pur est également disponible en option.

Série air pur : 3 ZeroSmog Guard unités

ZeroSmog Guard Light

Unité d'utilisateur unique d'entrée de gamme.



ZeroSmog Guard

Unité d'utilisateur unique



Trouvez votre unité d'extraction de fumées ZeroSmog Guard idéale

	ZeroSmog Guard Light	ZeroSmog Guard	ZeroSmog Guard 2
Caractéristiques			
Utilisateurs	1	1	2
Niveau de bruit dB(A)	< 50	< 50	< 55
Remplacement facile du filtre sur place	●	●	●
Interrupteur facile d'accès	●	●	●
Indication de l'état du filtre (barre lumineuse)	-	●	●
Préfiltre ePM1-75%	●	●	●
Particules HEPA H13	●	●	●
Supports de filtration des gaz	Carbone activé	Carbone activé & KMnO ₄	Carbone activé & KMnO ₄
Communication avec les stations de soudage	-	WT, WX, WXsmart	WT, WX, WXsmart
Aspiration réglable	-	●	●
Interrupteur à distance	-	○	○
Tuyaux d'extraction compatibles Easy Click 60	○	○	○

● inclus ○ facultatif - non disponible



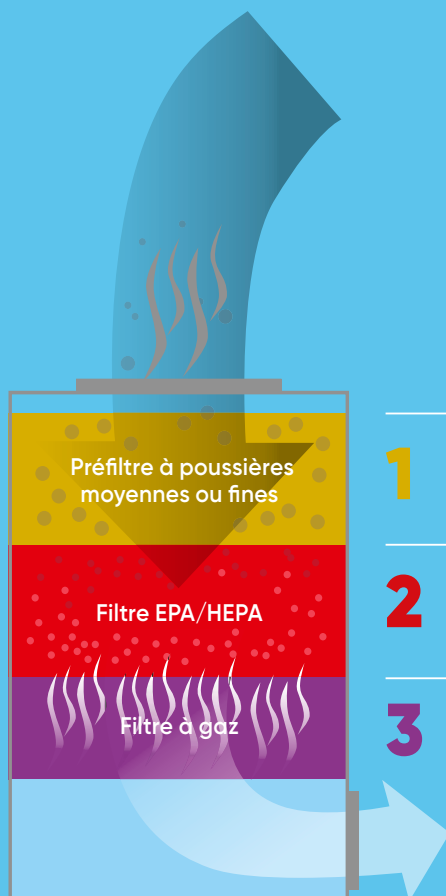
ZeroSmog Guard 2

Unité double utilisateur

L'air pur rend plus facile à respirer

Le système de filtration à trois étages est conçu pour éliminer les petites particules, les fumées et les gaz dans différents processus de travail :

- La fumée dangereuse est capturée efficacement par la buse et absorbée par le filtre.
- Les plus grosses particules sont retenues par le préfiltre et les plus petites par le filtre HEPA (High Efficiency Particulate Air).
- Un filtre à gaz à large bande élimine les fumées et les adhésifs.



Les systèmes les plus efficaces offrent à un processus de filtrage en trois étapes

Les substances dangereuses sont ensuite capturées efficacement par la buse et acheminées vers le système de filtrage :

- 1** Les plus grosses particules sont piégées dans le pré-filtre à poussières moyennes ou fines **pré-filtre**.
- 2** Les particules plus petites sont piégées dans le **Filtre à particules HEPA**.
- 3** Le filtre à gaz à large bande élimine les vapeurs de colle et de solvants

L'air propre est recyclé sur le lieu de travail.

1. Préfiltre pour poussières moyennes / fines

Pour les applications standard où les particules les plus grosses sont éliminées par le préfiltre de classe ePM1-75%.

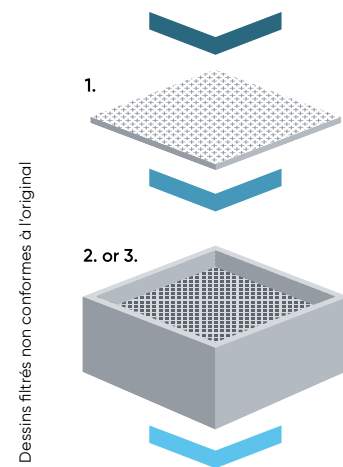
2. Filtres principaux

Composé d'un filtre à particules H13 avec une performance de dépôt selon EN 1822:2009 > 99,955 % en MPPS (particules 0,16 µm) > 99,994 % particules 0,3 µm et d'un filtre à gaz à large bande pour nettoyer les fumées et les vapeurs nocives.

Le filtre à gaz à large bande Weller se compose de 50 % de charbon actif et de 50 % de permanganate de potassium (KMnO₄). Les gaz nocifs ayant un poids moléculaire élevé sont nettoyés par le charbon actif. Le KMnO₄ convient à l'absorption des gaz de faible poids moléculaire. En raison de sa composition, le KMnO₄ est capable de transformer un grand nombre de polluants chimiques (par exemple le formaldéhyde) en gaz non polluants par le biais d'une modification moléculaire.

3. Filtre à adhésifs (option)

Le filtre à gaz est utilisé pour extraire les vapeurs de colle et les solvants. L'expérience a montré que le filtrage des particules en suspension n'est pas aussi important à cet égard. Le filtre à gaz est rempli de 50 % de charbon actif et de 50 % de KMnO₄.



Classification des filtres

Classe de préfiltre selon ISO 16890

Groupe de filtres	Recommandation Application
ePM 1-75%	Pour les applications à forte teneur en flux ou en poussières

Classe de filtre selon EN 1822:2019

Groupe	Classe de filtre	Valeur intégrale	
		Degré de séparation	Degré de transmission
EPA	E10	85 %	15 %
	E11	95 %	5 %
	E12	99,5 %	0,5 %
HEPA	H13	99,95 %	0,05 %

Spécifications techniques



UNITÉ D'EXTRACTION DES FUMÉES

ZeroSmog Guard Light

ZeroSmog Guard

ZeroSmog Guard 2

N° de commande	FT91020699	FT91021699	FT91022699
Dimensions (mm) L x W x H	270 x 336 x 435	270 x 336 x 435	270 x 336 x 435
(inch) L x W x H	10.63 x 13.23 x 17.13	10.63 x 13.23 x 17.13	10.63 x 13.23 x 17.13
Poids approx. (kg)	9,5	9,5	9,5
Tension d'alimentation (V Hz)	230/50	230/50	230/50
Niveau sonore à une distance d'1 m dB(A)	< 50	< 50	< 55
Consommation électrique (W)	74	74	142
Max. Vide (Pa/V)	2700	2700	2250
Max. Quantité fournie (m³/h)	100	100	200
Filtre combiné	Jeu de filtres standard Zero Smog Guard Light Jeu de filtres à gaz à large bande ZeroSmog Guard Adhesive Filter Set ZeroSmog Guard	FT91000048 FT91000049 FT91000051	

Étendue de la fourniture

1 x ZeroSmog Guard Light
1 x Filtre principal
(HEPA H13 et charbon actif)
5 x Préfiltres

1 x ZeroSmog Guard
1 x Filtre principal
(HEPA H13 et charbon
actif + Permanganate
de potassium)
5 x Préfiltres

1 x ZeroSmog Guard 2
1 x Filtre principal
(HEPA H13 et charbon
actif + Permanganate
de potassium)
5 x Préfiltres



Protect your
health with Weller
ZeroSmog Guard



ENSEMBLES

**ZeroSmog
Guard Light Kit 1 ALFA**

**ZeroSmog
Guard Kit 1 ALFA**

**ZeroSmog
Guard 2 Kit 2**

N° de commande

FT91020699

FT91021699

FT91022699

Description

Unité de filtration pour un
seul utilisateur avec tuyau
et buse ALFA

Unité de filtration pour un
seul utilisateur avec tuyau
et buse ALFA

Unité de filtration à deux
utilisateurs avec tuyaux,
vanne d'arrêt à monter sur
le bureau et buses ALFA

Étendue de la fourniture

1 x ZeroSmog Guard Light
Utilisateur unique
1 x Filtre principal
(HEPA H13 et
charbon actif)
5 x Préfiltres
1 x OF15 Tuyau
1 x ALFA pince
1 x Pince de bureau

1 x ZeroSmog Guard
Utilisateur unique 1 x
Filtre principal
(HEPA H13 et charbon
actif permanganate de
potassium)
5 x Préfiltres
1 x OF15 Tuyau
1 x ALFA buse
1 x Pince de bureau
1 x Vanne d'arrêt

1 x ZeroSmog Guard 2
Utilisateur unique
1 x Filtre principal
(HEPA H13 et
Charbon actif +
Permanganate de
potassium)
5 x Préfiltres
2 x OF07 Tuyau
2 x ALFA pince
2 x 3m Tuyau flexible
2 x Vannes d'arrêt montées
sur le bureau



L'air pur, c'est la protection de la santé à l'état pur

N° de commande

FT91000048 Jeu de filtres standard Kit de protection ZeroSmog

FT91000049 Jeu de filtres à gaz à large bande ZeroSmog Guard

FT91000051 Adhésifs Filtre ZeroSmog Guard

FT91000055 Interrupteur ON/OFF à distance ZeroSmog Guard



Pour plus d'accessoires,
voir ici ...



Weller

#PowerfulTogether

#PowerfulTogether

Les stations de soudure Weller et les unités d'extraction des fumées de garde ZeroSmog sont conçues pour une soudure en toute sécurité.



Germany

Weller Tools GmbH
Carl-Benz-Straße 2
74354 Besigheim

Tel: +49 (0) 7143 580-0
Fax: +49 (0) 7143 580-108

USA

Apex Tool Group, LLC
1000 Lufkin Road
Apex, NC 27539 USA

Tel: +1 (919) 387 0099
Fax: +1 (919) 387 2614

China

Apex Tool Group
Room 302A, NO 177 Bibo Road
Shanghai 201203

Tel: +86 (21) 60880288
Fax: +86 (21) 60880289



weller-tools.com