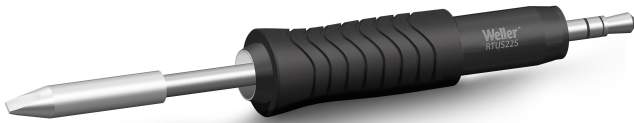


RTUS 022 S MS

Item No: T0050113199

RTUS Ultra Panne à souder, forme
tournevis, 2,2 X 0,6 mm, MIL-SPEC



KEY FEATURES

- + Pour toutes les applications exigeantes avec des composants de plus grande taille: Pannes actives intelligentes hautes performances pour les composants lourds et plus gros : à partir de 1612 (taille de composant XL à XXL)
- + Temps de chauffe extrêmement rapide de 7 secondes pour applications exigeantes
- + La technologie Thermal Core fournit une puissance élevée à la pointe de la panne
- + Précision maximale:
La courte distance entre la panne et la poignée et la forme de panne optimisée offrent une précision maximale pendant le processus de soudage.
- + Identification claire des pannes intelligentes
- + Contrôle complet du processus avec fonction de verrouillage de la panne
- + Traçabilité complète avec numéro d'identification de panne et stockage de données intégré
- + Résultats de données précis avec la fonction de décalage de panne
- + Remplacement de panne facile, sûr et rapide
- + Protection maximale :
(IPC-Normes industrielles - TM-650 2.5.33)

CARACTÉRISTIQUES TECHNIQUES

Longueur	28mm
Mil-Spec	Oui
Plage de pointe	Smart RT Ultra
Forme de la pointe	Chisel
Type de pourboire	MS
Largeur de la pointe	2.2 mm
UPC	037103369727
Marche avec	WXUPS MS
Famille de produits	SMART RT Ultra Active Tips