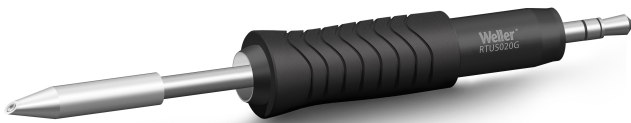


**RTUS Ultra Panne à souder,
panne pour dépôt de métal,
Ø 2,0 mm, MIL-SPEC**

Item No: T0050113799



KEY FEATURES

- + Pour toutes les applications exigeantes avec des composants de plus grande taille:
Pannes actives intelligentes hautes performances pour les composants lourds et plus gros : à partir de 1612 (taille de composant XL à XXL)
- + Temps de chauffe extrêmement rapide de 7 secondes pour applications exigeantes
- + La technologie Thermal Core fournit une puissance élevée à la pointe de la panne
- + Précision maximale:
La courte distance entre la panne et la poignée et la forme de panne optimisée offrent une précision maximale pendant le processus de soudage.
- + Identification claire des pannes intelligentes
- + Contrôle complet du processus avec fonction de verrouillage de la panne
- + Traçabilité complète avec numéro d'identification de panne et stockage de données intégré
- + Résultats de données précis avec la fonction de décalage de panne
- + Remplacement de panne facile, sûr et rapide
- + Protection maximale :
(IPC-Normes industrielles - TM-650 2.5.33)

CARACTÉRISTIQUES TECHNIQUES

Longueur	28mm
Mil-Spec	Oui
Plage de pointe	Smart RT Ultra
Forme de la pointe	Gullwing
Type de pourboire	MS
Largeur de la pointe	2.0 mm
UPC	037103369796
Marche avec	WXUPS MS