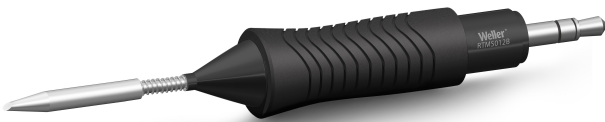


RTMS 012 B MS

Item No: T0050109599

RTMS Micro Panne à souder, forme
ronde biseautée à 45°, Ø 1,2 mm,
MIL-SPEC



KEY FEATURES

- + Parfait pour toutes les applications Micro et Standard pour les tailles de composants Micro et Standard:
Pannes actives intelligentes hautes performances pour composants Micro et Standard : 0504 à 1608 (M à L)
- + Temps de chauffe extrêmement rapide de 5 secondes
- + Précision maximale:
La courte distance entre la panne et la poignée et la forme de panne optimisée offrent une précision maximale pendant le processus de soudage.
- + Large gamme de pannes pour chaque application::
Plus de 40 formes et tailles de pannes universelles intelligentes pouvant être connectées à un seul fer à souder, sans outils supplémentaires.
- + Identification claire des pannes intelligentes
- + Contrôle complet du processus avec fonction de verrouillage de la panne
- + Traçabilité complète avec numéro d'identification de panne et stockage de données intégré
- + Résultats de données précis avec la fonction de décalage de panne
- + Remplacement de panne facile, sûr et rapide
- + Protection maximale :
(IPC-Normes industrielles - TM-650 2.5.33)

CARACTÉRISTIQUES TECHNIQUES

Longueur	18mm
Diamètre	1.2 mm
Mil-Spec	Oui
Plage de pointe	Smart RT Micro
Forme de la pointe	Bevel Cut
Type de pourboire	MS
UPC	037103369451
Marche avec	WXMPS MS
Famille de produits	SMART RT Micro Active Tips