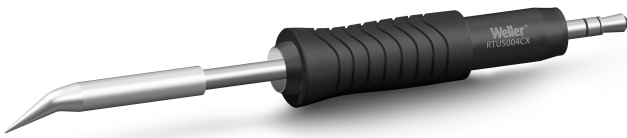


RTUS 004 C X MS

Item No: T0050112499

RTUS Ultra Punta saldante, conica
curva, Ø 0,4 mm, MIL-SPEC



KEY FEATURES

- + Per tutte le applicazioni impegnative con componenti di dimensioni maggiori:
Punte attive intelligenti ad alte prestazioni per applicazioni impegnative e componenti di dimensioni maggiori: da 1612 (dimensioni del componente da XL a XXL)
- + Tempo di riscaldamento estremamente rapido di 7 secondi per le applicazioni più gravose
- + La tecnologia Thermal Core fornisce un'elevata potenza alla punta
- + Massima precisione:
La breve distanza tra punta e impugnatura e la forma ottimizzata garantiscono la massima precisione durante il processo di saldatura.
- + Identificazione precisa delle punte smart
- + Controllo completo del processo con la funzione di blocco della punta "Tip Lock"
- + Tracciabilità completa grazie al numero identificativo della punta e alla memorizzazione integrata dei dati
- + Risultati precisi con la funzione di offset della punta
- + Sostituzione rapida, sicura e semplice delle punte
- + Massima protezione:
(Standard industriali IPC - TM-650 2.5.33)

DATI TECNICI

Lunghezza	39.2mm
Diametro	0.4 mm
Specifiche Mil	Sì
Angolo di punta	30 °
Gamma di punte	Smart RT Ultra
Forma della punta	Conical
Tipo di punta	MS
UPC	037103369659
Lavora con	WXUPS MS
Famiglia di prodotti	SMART RT Ultra Active