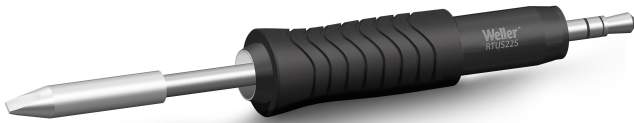


RTUS 022 S MS

Item No: T0050113199

RTUS Ultra Punta saldante, punta a
cacciavite, 2,2 X 0,6 mm, MIL-SPEC



KEY FEATURES

- + Per tutte le applicazioni impegnative con componenti di dimensioni maggiori:
Punte attive intelligenti ad alte prestazioni per applicazioni impegnative e componenti di dimensioni maggiori: da 1612 (dimensioni del componente da XL a XXL)
- + Tempo di riscaldamento estremamente rapido di 7 secondi per le applicazioni più gravose
- + La tecnologia Thermal Core fornisce un'elevata potenza alla punta
- + Massima precisione:
La breve distanza tra punta e impugnatura e la forma ottimizzata garantiscono la massima precisione durante il processo di saldatura.
- + Identificazione precisa delle punte smart
- + Controllo completo del processo con la funzione di blocco della punta "Tip Lock"
- + Tracciabilità completa grazie al numero identificativo della punta e alla memorizzazione integrata dei dati
- + Risultati precisi con la funzione di offset della punta
- + Sostituzione rapida, sicura e semplice delle punte
- + Massima protezione:
(Standard industriali IPC - TM-650 2.5.33)

DATI TECNICI

Lunghezza	28mm
Specifiche Mil	Sì
Gamma di punte	Smart RT Ultra
Forma della punta	Chisel
Tipo di punta	MS
Larghezza punta	2.2 mm
UPC	037103369727
Lavora con	WXUPS MS
Famiglia di prodotti	SMART RT Ultra Active