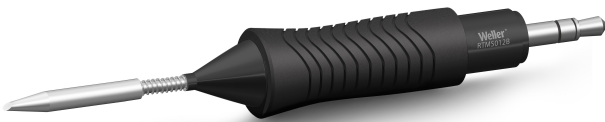


RTMS 012 B MS

Item No: T0050109599

RTMS MicroPunta saldante, punta
tonda a taglio sbieco 45°, Ø 1,2 mm,
MIL-SPEC



KEY FEATURES

- + Perfette per tutte le applicazioni micro e standard:
Punte attive intelligenti ad alte prestazioni per componenti micro e standard: da 0504 a 1608 (da M a L)
- + Tempo di riscaldamento estremamente rapido di 5 secondi
- + Massima precisione:
La breve distanza tra punta e impugnatura e la forma ottimizzata garantiscono la massima precisione durante il processo di saldatura.
- + Ampia gamma di punte per ogni applicazione:
Oltre 40 forme e dimensioni di punte di saldatura universali intelligenti, collegabili a un solo saldatore, senza bisogno di strumenti aggiuntivi.
- + Identificazione precisa delle punte smart
- + Controllo completo del processo con la funzione di blocco della punta "Tip Lock"
- + Tracciabilità completa grazie al numero identificativo della punta e alla memorizzazione integrata dei dati
- + Risultati precisi con la funzione di offset della punta
- + Sostituzione rapida, sicura e semplice delle punte
- + Massima protezione:
(Standard industriali IPC - TM-650 2.5.33)

DATI TECNICI

Lunghezza	18mm
Diametro	1.2 mm
Specifiche Mil	Sì
Gamma di punte	Smart RT Micro
Forma della punta	Bevel Cut
Tipo di punta	MS
UPC	037103369451
Lavora con	WXMPS MS
Famiglia di prodotti	SMART RT Micro Active