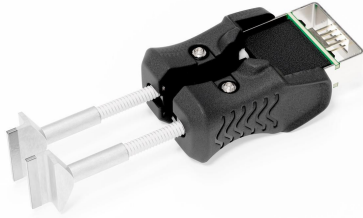


## **RTWUS 200 K**



Item No: T0050117299

Coppia di punte di saldatura e dissaldatura Ultra, 2 x 75 W, 24 V

La produzione nei settori dell'elettronica, della tecnologia medica e dell'aerospaziale si muove più velocemente che mai, mentre i componenti diventano sempre più potenti. Con una nuova generazione di punte RTWUS Ultra, Weller risponde a queste crescenti esigenze con le sue punte dissaldanti a pinzetta Ultra che garantiscono un trasferimento di calore ottimale con 2 x 75W di potenza massima, prestazioni a 24 V per componenti molto grandi (XL). Le funzioni di blocco rendono i processi di saldatura ripetibili e trasparenti. Weller offre punte di saldatura intelligenti ad alta potenza per applicazioni pesanti e di grandi dimensioni. I multistrati possono essere saldati in modo sicuro. Il blocco a scorrimento parallelo consente di aumentare la produttività grazie al design delle punte a coppia pre-regolate e pronte all'uso.

## KEY FEATURES

- + Alte prestazioni / Alta produttività
  - Extremely short heat-up time: 10 sec.
  - Quick response time
- + Massima precisione

Massima precisione durante il processo di dissaldatura grazie alla breve distanza punta-impugnatura e al design ottimizzato della punta

  - Posizionamento preciso grazie all'esclusiva guida slitte parallele scorrevoli
  - Non è necessario l'allineamento dopo il cambio della punta grazie al design a coppie (punte pre-regolate / risparmio di tempo / aumento della produttività)
  - Regolazione possibile con chiave a brugola da 1,5 mm, se necessario (regolazione dell'angolo di rotazione di  $\pm 80^\circ$  + regolazione verticale della lunghezza di  $\pm 1,2$  mm)
  - Le punte per pinze dissaldanti smart consentono l'offset automatico della punta
- + Il più rapido cambio di punta delle pinzette

Le punte attive a cartuccia Weller consentono di essere sostituite facilmente anche finché calde, in sicurezza e senza bisogno di uno strumento aggiuntivo o di successive regolazioni.
- + Ergonomia

Maggiore comfort e sicurezza di utilizzo grazie alle nuove impugnature morbide ed ergonomiche
- + Punte per pinzette intelligenti uniche nel loro genere

Da utilizzare solo con le pinzette WXsmart WXMTS e WXUTS

  - Identificazione automatica della punta della pinza termica smart
  - Tracciabilità completa con il numero identificativo della punta e la memorizzazione dei dati integrata
  - Calibrazione ottimizzata grazie alla funzione Tip-Offset, direttamente in punta ed automatica con WCU
  - Controllo completo del processo con la funzione di blocco della punta

## DATI TECNICI

Lunghezza	29mm
Tempo di riscaldamento approssimativo (50-350 °C/120-660 °F)	10 sec
Consumo di energia	2 x 75 W
Intervallo di temperatura °C	100 - 450 °C
Intervallo di temperatura °F	200 - 850 °F
Gamma di punte	RTWUS
Forma della punta	Blade
UPC	037103371423
Tensione	24 VAC
Lavora con	WXUTS
Famiglia di prodotti	SMART RTWUS Punta per pinzetta dissaldante