



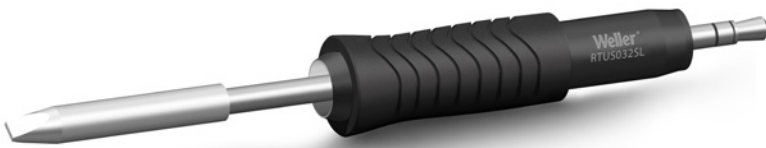
## SMART Ultra

## RTUS 032 S L MS

### PANNE À SOUDER, FORME TOURNEVIS

### 3,2 X 0,8 MM

N° DE COMMANDE : T0050113399



Avec des composants toujours plus puissants, les secteurs de l'électronique, des technologies médicales et de l'aérospatiale voient leur production s'accélérer comme jamais. Avec une nouvelle génération de pannes intelligentes RTUS MS, Weller répond à ces demandes grandissantes avec ses pannes intelligentes qui incluent une puce intégrée dans chaque panne à souder, qui offrent de nombreuses nouvelles fonctionnalités à l'utilisateur. Les fonctions de verrouillage rendent les processus de soudage reproductibles et transparents. Weller propose des pannes intelligentes haute puissance pour les applications exigeantes et volumineuses. Les cartes multicouches peuvent être soudées en toute sécurité.

## + CARACTÉRISTIQUES PRINCIPALES

### > RTUS 032 S L MS

Panne à souder, forme tournevis 3,2 X 0,8 mm lang / 150 W

### > MIL-SPEC

(IPC - TM-650 2.5.33)

### > COMPATIBILITÉ DES OUTILS

Fer à utiliser avec les fers intelligents WXMPMS MS et la station de soudage Wxsmart

### > POUR TOUTES LES APPLICATIONS EXIGEANTES AVEC DES COMPOSANTS DE PLUS GRANDE TAILLE

Pannes actives intelligentes hautes performances pour les composants à partir de 1612 (taille de composant XL à XXL)

### > TEMPS DE CHAUFFE EXTRÊMEMENT RAPIDE DE 7 SECONDES POUR APPLICATIONS EXIGEANTES

La technologie de panne active de Weller (cartouche) propose un transfert de chaleur optimisé avec une puissance maximale de 150 W, des performances de 24V. Le temps de chauffe extrêmement rapide de 7 secondes offre un excellent transfert de chaleur et un excellent temps de récupération pendant le processus pour un flux de travail continu de haut niveau.

### > PRÉCISION MAXIMALE

La courte distance entre la panne et la poignée et la forme de panne optimisée offrent une précision maximale pendant le processus de soudage

### > LA TECHNOLOGIE THERMAL CORE FOURNIT UNE PUISSANCE ÉLEVÉE À LA POINTE DE LA PANNE

150 W fournissent la puissance maximale à travers le joint, ainsi même des cartes multicouches peuvent être soudées avec précision

### > IDENTIFICATION CLAIRE DES PANNES INTELLIGENTES

La station de soudage Wxsmart de Weller identifie automatiquement chaque panne de cartouche RTUS

### > CONTRÔLE COMPLET DU PROCESSUS AVEC FONCTION DE VERROUILLAGE DE LA PANNE

Les paramètres verrouillés sur la panne permettent un contrôle total du processus et empêchent les défauts pendant le processus de soudage

### > TRAÇABILITÉ COMPLÈTE AVEC NUMÉRO D'IDENTIFICATION DE PANNE ET STOCKAGE DE DONNÉES INTÉGRÉ

Chaque panne intelligente possède un numéro de série individuel unique pour une traçabilité complète. Le stockage de données intégré offre une traçabilité complète de l'historique d'étalonnage

### > RÉSULTATS DE DONNÉES PRÉCIS AVEC LA FONCTION DE DÉCALAGE DE PANNE

Avec la fonction de décalage de panne, vous pouvez facilement modifier le point de référence du capteur. Il suffit d'ajouter la valeur de décalage de position mesurée et l'origine du capteur sera traduite et réinitialisée. Le décalage de panne offre un moyen simple d'obtenir les meilleurs résultats et d'atteindre le plus haut degré de précision.

### > REMPLACEMENT DE PANNE FACILE, SÛR ET RAPIDE

Les pannes cartouches brevetées RTUS de Weller peuvent être remplacées rapidement sans outils supplémentaires, sur le support ou le tampon, malgré des températures élevées.

### > PROTECTION MAXIMALE

Les pannes intelligentes RTUS MS répondent pleinement aux normes industrielles IPC (IPC - TM-650 2.5.33 Mesure de la surcharge électrique des outils à main de soudage) et sont également conformes à la norme MIL-SPEC. Cela offre une protection maximale à la carte de circuit imprimé comme aux composants, fournissant d'excellents résultats, tout en maintenant des coûts d'exploitation bas.

