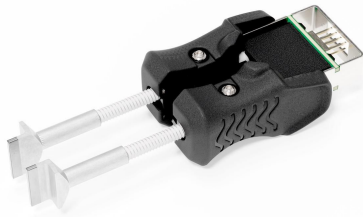


## **RTWUS 150 K**

Artículo No.: T0050117399



La fabricación en los sectores de la electrónica, la tecnología médica y la industria aeroespacial evoluciona a un ritmo cada vez más rápido a medida que los componentes se vuelven más potentes. Con una nueva generación de puntas desoldadoras inteligentes RTWUS MS con una potencia máxima de 2 x 75 W, Weller 24 V satisface estas crecientes demandas. Sus puntas de soldar inteligentes incluyen un chip integrado en cada punta de soldar, lo que ofrece al usuario muchas posibilidades nuevas. Weller ofrece puntas de soldar inteligentes de alto rendimiento para aplicaciones con elevados requisitos de energía para componentes de mayor tamaño a partir de 1612 (tamaño de componente XL a XXL). Las placas de circuito impreso multicapa pueden soldarse de forma segura. Las funciones de enclavamiento hacen que el proceso de soldadura sea repetible y transparente. El bloque deslizante paralelo garantiza una mayor productividad gracias a las puntas de pinza preajustadas por pares y listas para su uso inmediato.

## KEY FEATURES

- + **Máximo rendimiento y productividad**
  - Tiempo de calentamiento extremadamente corto: 10 seg.
  - Excelente tiempo de respuesta
- + **Máxima precisión**
  - Máxima precisión en el proceso de soldadura gracias a la corta distancia entre la punta y el mango y al diseño optimizado de la punta.
  - Posicionamiento preciso gracias a la exclusiva guía paralela de la punta
  - No es necesaria la alineación tras el cambio de punta gracias al diseño preajustado por pares
  - Funciones de ajuste con llave Allen: 1.5 mm posible en caso necesario (ajuste del ángulo de rotación de  $\pm 80^\circ$  + ajuste de la longitud vertical de  $\pm 1.2$  mm)
  - Las puntas de pinza desoldadoras inteligentes permiten el desplazamiento automático de la punta
- + **Cambio de puntas más rápido**

El sistema de puntas de soldadura Active Cartridge permite cambiar fácilmente la punta de soldadura incluso en caliente, sin necesidad de una herramienta adicional ni de realizar más ajustes.
- + **Ergonomía**

Mayor comodidad y seguridad de manejo gracias a las nuevas empuñaduras ergonómicas blandas
- + **Puntas desoldadoras inteligentes exclusivas**

Identificación automática de puntas de pinzas inteligentes.

  - Trazabilidad completa con número de identificación de la punta de la pinza y almacenamiento de datos integrado.
  - Resultados de datos precisos con la función Tip Offset
  - Control total del proceso con la función Tip-Lock

## DATOS TÉCNICOS

Longitud	29mm
Temps de chauffage approximatif (50-350 °C/120-660 °F)	10 sec
El consumo de energía	2 x 75 W
Rango de temperatura °C	100 - 450 °C
Rango de temperatura °F	200 - 850 °F
Rango de punta	RTWUS
Forma de la punta	Espada
UPC	037103371430
Voltaje	24 VAC
Se Utiliza En	WXUTS
Product Family	Puntas de micropinzas para desoldar RTW