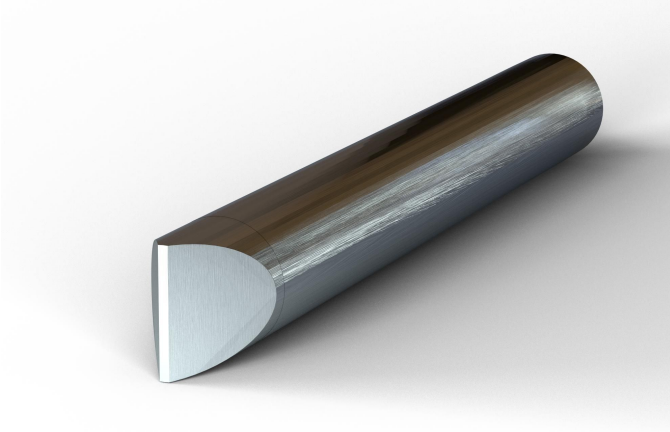


Punta tipo cincel Weller de 10.0 mm para WLIR80, 3 PK (WLTCH10IR80)

Artículo No.: WLTCH10IR80



VENTAJAS PARA USTED

- + Punta tipo cincel 10.0 mm**
La punta de 10.0 mm con forma de cincel ayuda a distribuir el calor en las uniones de soldadura de 10.0 mm en placas de circuito impreso, y también puede emplearse para tareas exigentes de soldadura
- + Compatible con**
WLIR8012A, WLIR8023C, WLIR8023G, WLIR8023I, WLIR8023M, WLIRK8012A, WLIRK8023C, WLIRK8023G, WLIRK8023I, WLIRK8023M, WLIRPK8012A, WLIRPK8023C, WLIRPK8023G, WLIRPK8023I, WLIRPK8023M, WLSK8012A, WLSK8023C, WLSK8023G and WLSK8023I
- + Aplicaciones**
Unión de cables (4AWG), reparaciones en el hogar, modificación de conexiones a tierra, vitrales, sector automotriz
- + Cambio sencillo de las puntas**
La punta es fácil de cambiar mediante la palanca, que retira la punta usada y permite introducir la nueva (desactive el caudín de soldadura y deje que la punta se enfríe antes de retirarla)

DATOS TÉCNICOS

Dimensiones L x An x Al	16.5 x 16.5 x 76.2mm
Sin plomo	Si
Cantidad Por Paquete	1
Aplicaciones recomendadas	Reparaciones en el hogar Unión de vidrieras de alambre
RoHS Obediente	Si
Tipo de Punta	Chisel
UPC	037103346582
Se Utiliza En	WLIR8012A WLIRPK8012A WLSK8012A
Peso (Catálogo)	0.102 kg
Product Family	Consejos de soldadura